

W I N G



ATTACK



CALZADO & BALONES

SOLES BY MICHELIN



Uwe Gensheimer



Jannik Kohlbacher



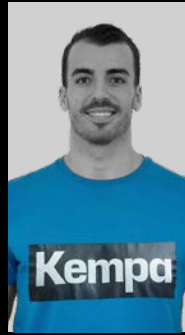
Marius Steinhauser



Daniel Rebmann



Miloš Vujović



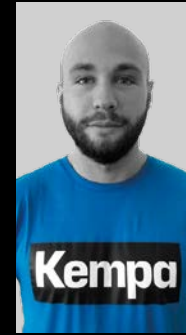
Milijan Vujović



Adrien Dipanda



Oscar Bergendahl



Matteo Menges



David More



Johanna Stackschläder



Nathalie Hagman



Lukas Stutzke



Gerdas Babarskas



Tomas Babak



Krešimir Kozina



Catherine Gabriel



Andreas Wolff



Max Darj



Felix Claar



Tim Nothdurft



Evgeni Pevnov



Luis Foege



Renars Uscins



Nathalie Hendrikse



Tim Hornke



Xenia Smits



Linn Blohm



Mohammad Sanad



Tomáš Mrkva



Björn Zintel



Marvin Lier



Annika Ingenpass



Fabian Gutbrod



Lea Rührter





Kempastage

Emocionante, emotivo, incomparable.

Ya sea en la pista, en la alfombra o en la arena, estos son nuestros escenarios. Descubre las historias de nuestros #Siegesjäger en:



blog.kempa-sports.com

04 BACK2COLOUR



08 WING LITE 2.0 NUEVO

DISPONIBLE DESDE JUNIO 2023



14 WING 2.0 NUEVO

DISPONIBLE DESDE JUNIO 2023



16 ATTACK ONE 2.0 NUEVO

DISPONIBLE DESDE JUNIO 2023



18 ATTACK TWO 2.0 NUEVO

DISPONIBLE DESDE JUNIO 2023



20 ATTACK MID



24 BALONES



UNA DE LAS
ZAPATILLAS
MÁS LIGERAS
DEL MERCADO

SOFT FIT

Construcción elástica de la plantilla para máxima comodidad.



SOFT FIT

Construcción elástica de la plantilla para máxima comodidad.



BACK 2 COLOUR



Cojín de EVA ligero con softpad integrado para un máximo confort y excelente absorción de impactos.

POWER CORE



Para un mayor control y una mejor transmisión de potencia.

TORSION PLATE



Para un mayor control y una mejor transmisión de potencia.

TORSION PLATE



Cojín de EVA ligero con softpad integrado para un máximo confort y excelente absorción de impactos.

POWER CORE

SOLES
BY



04



SOLES BY /  MICHELIN

WING LITE 2.0 BACK2COLOUR

Art. 2008520

Número 6-12, 13, 14, 15

Peso 268g/Número UK 8

Material Material superior: textil + impresión 3D,
Material interno: textil, suela: goma

04 amarillo fluor/negro



04



SOLES BY /  MICHELIN

WING LITE 2.0 WOMEN BACK2COLOUR

Art. 2008530

Número 3,5-10

Peso 234g/Número UK 6

Material Material superior: textil + impresión 3D,
Material interno: textil, suela: goma

04 blanco/azul fair



04



SOLES BY /  MICHELIN

WING 2.0 BACK2COLOUR

Art. 2008540

Número 6-12, 13, 14, 15

Peso 280g/Número UK 8

Material Material superior: textil + impresión 3D,
Material interno: textil, suela: goma

04 blanco/amarillo fluor



03



SOLES BY /  MICHELIN

ATTACK 2.0 BACK2COLOUR

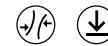
Art. 2008640

Número 3,5-12, 13

Peso 312g/Número UK 8

Material Material superior: textil,
Material interno: textil, suela: goma

03 negro



02



SOLES BY MICHELIN

ATTACK 2.0 WOMEN BACK2COLOUR

Art. 2008650

Número 3,5-10

Peso 234g/Número UK 6

Material Material superior: textil + impresión 3D,
Material interno: textil, suela: goma

02 blanco/azul fair



03



SOLES BY MICHELIN

ATTACK 2.0 JUNIOR BACK2COLOUR

Art. 2008660

Número 28-33 (con cierre de velcro)
34-39 (acordonado continuo)

Peso 246g/Número 35

Material Material superior: textil,
Material interno: textil, suela: goma

03 amarillo fluar/negro



Número 28-33 (con cierre de velcro)



Número 34-39 (acordonado continuo)



06



SOLES BY MICHELIN

WING 2.0 JUNIOR BACK2COLOUR

2008560

Número 28-33 (con cierre de velcro)
34-39 (acordonado continuo)

Peso 246g/Número 35

Material Material superior: textil,
Material interno: textil, suela: goma

06 blanco/azul fair



Número 28-33 (con cierre de velcro)



Número 34-39 (acordonado continuo)



W I N G



SOLES BY MICHELIN



DISPONIBLE DESDE JUNIO 2023

ATTACK



SOLES BY  **MICHELIN**



DISPONIBLE DESDE JUNIO 2023

MATRYX^{2.0}

W I N G

L I G H T N E S S

HONEYCOMB PROFILE

estructura dinámica con forma de panal que proporciona un mejor agarre multidireccional en cambios bruscos de dirección.



HYPER GRIP

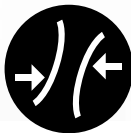
excelente agarre para el despegue y aterrizaje.



SOLES BY /  MICHELIN

Conjuntamente con Michelin hemos desarrollado una nueva suela que garantiza un rendimiento excepcional y persistente respecto al agarre y la resistencia.

Más sobre nuestra cooperación en:
www.kempa-sports.com/en/michelin



soporte de la parte media del pie, para una excelente estabilidad y un movimiento ergonómico

TORSION GUIDE



área de superficie lisa y forma circular para mejores movimientos de giro.

PIVOT

ATTACK

STABILITY

FLEX SECTOR

Zonas flexibles para una excelente movilidad.



HOLE PROFILE

Resistente a la abrasión, gracias a una mayor superficie, proporcionando un excelente agarre al mismo tiempo.



HONEYCOMB PROFILE

Estructura en forma de panel con forma de tazón y líneas de perfil más grandes que proporcionan el mejor agarre multidireccional.



Área especial con la superficie lisa y circular para obtener los mejores movimientos de giro.

PIVOT



Elemento de torsión que proporciona:

- Excelente estabilidad
- Movimiento de balanceo ergonómico
- Apoyo adicional del arco

TORSION SUPPORT

SOLES BY  MICHELIN

Conjuntamente con Michelin hemos desarrollado una nueva suela que garantiza un rendimiento excepcional y persistente respecto al agarre y la resistencia.

Más sobre nuestra cooperación en:
www.kempa-sports.com/en/michelin



W I N G

L I G H T N E S S

SOFT FIT
Construcción elástica de la plantilla para máxima comodidad.



UNA DE LAS ZAPATILLAS MÁS LIGERAS DEL MERCADO



Cojín de EVA ligero con softpad integrado para un máximo confort y excelente absorción de impactos.



POWER CORE

Para un mayor control y una mejor transmisión de potencia.



TORSION PLATE

El ligero acolchado está compuesto al 100% por acetato de vinilo de etileno (el 20% del cual es acetato de vinilo de etileno reciclado).



SOLES BY MICHELIN

DISPONIBLE DESDE JUNIO 2023

07



SOLES BY /  MICHELIN

NUEVO

DISPONIBLE DESDE JUNIO 2023

WING LITE 2.0

Art. 2008520

Número 6-12, 13, 14, 15

Peso 268g/Número UK 8

Material Material superior: textil + impresión 3D,
Material interno: textil, suela: goma

06 blanco/classic azul, **07** rojo/negro



06



07



SOLES BY /  MICHELIN

NUEVO

DISPONIBLE DESDE JUNIO 2023

WING LITE 2.0 WOMEN

Art. 2008530

Número 3,5-10

Peso 234g/Número UK 6

Material Material superior: textil + impresión 3D,
Material interno: textil, suela: goma

06 blanco/lake azul, **07** blanco/rojo



06



06



SOLES BY MICHELIN

03



NUEVO

WING 2.0

Art. 2008540

Número 6-12, 13, 14, 15

Peso 280g/Número UK 8

Material Material superior: textil + impresión 3D,
Material interno: textil, suela: goma

03 blanco/negro, 06 negro/rojo



04



SOLES BY MICHELIN

03



NUEVO

WING 2.0 WOMEN

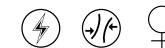
Art. 2008550

Número 3,5-10

Peso 248g/Número UK 6

Material Material superior: textil + impresión 3D,
Material interno: textil, suela: goma

03 blanco/cool gris, 04 blanco/rojo



10



SOLES BY / MICHELIN

Número 28-33 (con cierre de velcro)



Número 34-39 (acordonado continuo)

NUEVO

DISPONIBLE DESDE JUNIO 2023

WING 2.0 JUNIOR

Art. 2008560

Número 28-33 (con cierre de velcro)
34-39 (acordonado continuo)

Peso 205g/Número 35

Material Material superior: textil, Material interno: textil,
suela: goma

09 blanco/rosa palo **10** negro/rojo



09



07

ATTACK



SOLES BY / MICHELIN

Número 28-33 (con cierre de velcro)



Número 34-39 (acordonado continuo)

NUEVO

DISPONIBLE DESDE JUNIO 2023

ATTACK 2.0 JUNIOR

Art. 2008660

Número 28-33 (con cierre de velcro)
34-39 (acordonado continuo)

Peso 246g/Número 35

Material Material superior: textil, Material interno: textil,
suela: goma

06 blanco/classic azul, **07** menta



06



MATRYX^{2.0}

MATRYX 2.0[®] es un innovador tejido hecho de poliamida y fibras basadas en kevlar. Esta tecnología está patentada por CHAMATEX[®], una empresa especializada en la producción de tejidos técnicos de alto rendimiento.

La parte superior tejida con soporte de zona kevlar proporciona una excelente estabilidad sin comprometer la ligereza y la flexibilidad. Su transpirabilidad y comodidad superior hacen de MATRYX 2.0[®] la tecnología perfecta para calzado de interior.

SOFT FIT

construcción de plantilla elástica para mayor comodidad y estabilidad.



CONTROL CLIP

Clip en el talón para dar estabilidad adicional durante los movimientos rápidos.



ATTACK

STABILITY

DISPONIBLE DESDE JUNIO 2023



El ligero acolchado está compuesto al 100% por acetato de vinilo de etileno (el 20% del cual es acetato de vinilo de etileno reciclado).



elemento de torsión inyectado para una excelente estabilidad, movimiento ergonómico al rojar y soporte adicional del arco del pie.

TORSION SUPPORT

SOLES BY



KINETIC

POWER

EVA co-moldeada para mejores propiedades de absorción y rebote.



NUEVO DISPONIBLE DESDE JUNIO 2023

ATTACK ONE 2.0

Art. 2008590

Número 6-12, 13, 14, 15

Peso 310g/Número UK 8

Material Material superior: textil + poliuretano termoplástico., Material interno: textil, suela: goma

04 blanco/negro, **05** blanco/rojo



NUEVO DISPONIBLE DESDE JUNIO 2023

ATTACK PRO 2.0 WOMEN

Art. 2008671

Número 3,5-10

Peso 265g/Número UK 6

Material Material superior: textil + impresión 3D, Material interno: textil, suela: goma

02 blanco/gris, **03** blanco/rojo





NUEVO **DISPONIBLE DESDE JUNIO 2023**

ATTACK TWO 2.0

Art. 2008630

Número 6-12, 13, 14, 15

Peso 315g/Número UK 8

Material Material superior: textil + impresión 3D, Material interno: textil, suela: goma

02 negro/agua, 05 negro/arcoíris, 06 cool gris



NUEVO **DISPONIBLE DESDE JUNIO 2023**

ATTACK 2.0 WOMEN

Art. 2008650

Número 3,5-10

Peso 272g/Número UK 6

Material Material superior: textil, Material interno: textil, suela: goma

04 blanco/rosa palo, 05 rose



08



09



06



07



NUEVO

DISPONIBLE DESDE JUNIO 2023

ATTACK THREE 2.0

Art. 2008640

Número 3,5-12, 13

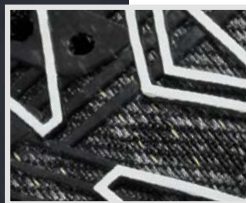
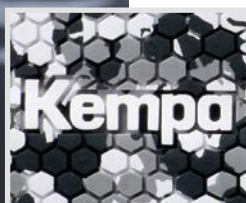
Peso 312g/Número UK 8

Material Material superior: textil, Material interno: textil, suela: goma

06 negro, **07** blanco, **08** rojo, **09** negro/rojo



CONTROL
THE **GAME**



01



MATRIX[®] *EX*

SOLES BY  **MICHELIN**



ATTACK MID

Art. 2008670

Número 6-12,13,14,15

Peso 380g/Número UK 8

Material material superior: textil + poliuretano termoplástico, material interno: textil, suela: goma

01 negro



02



Zapatillas con corte de punto/malla



06



K-FLOAT

Art. 2008570

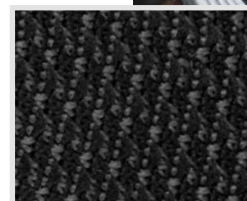
Número 3,5-12, 13, 14, 15

Peso 193g/Número UK 8

Material material superior: textil,
material interno: textil,
suela: etileno acetato de vinilo + goma

02 negro, **06** marino

PERSONALIZABLE



Franziska Peter





01

02

03

04

05

07



01

PROMO T-SHIRT

Art. 2002092 | página 116

02

CLASSIC SHORTS

Art. 200316002 | página 144

03

LOGO CLASSIC SOCKS

Art. 200354102 | página 152

04

WING 2.0 JUNIOR

Art. 200856009 | página 15

05

POLY SHIRT

Art. 200234602 | página 114

06

TIRO

Art. 200190803 | página 28

07

TIGHTS KIDS

Art. 200316201 | página 150



08

TEAM T-SHIRT

Art. 200209107 | página 117

09

PERFORMANCE PANTS

Art. 200507501 | página 138

10

ATTACK 2.0 JUNIOR

Art. 200866006 | página 15

11

LEO

Art. 200190701 | página 27

12

GRAPHIC SHIRT GIRLS

Art. 200228402 | página 127

13

TIGHTS KIDS

Art. 200316201 | página 150

ATTACK 2.0 JUNIOR



LEO

a partir del número 34 con acordonado continuo



SPECTRUM SYNERGY PRO



Superficie con estructura de microfibras, proporciona un agarre óptimo y excelente control del balón.



X2 Laminación multi-capa, aumenta el rebote y la suavidad de la pelota.



La laminación textil proporciona una excelente redondez y mantiene la estabilidad y robustez.



La cámara de látex con la laminación textil evita el bombeo y reduce al mínimo la pérdida de aire.



SYNERGY, la nueva tecnología de balones de Kempa.

El innovador proceso de producción y un revolucionario material antideslizante mejora la redondez y garantiza una alta estabilidad de forma.

Revolucionario material que favorece el agarre gracias a la espuma X2 y al tejido de laminado. Esta tecnología establece nuevos estándares en el balonmano.

El resultado: más **AGARRE**, mejor **SENSACION DEL BALÓN**, un mejor **CONTROL**.

01



Nuevo balón de gama alta

Diseño innovador compuesto por 30 paneles

Material de PU superior suave y adherente Kempa para un agarre y control de la pelota excepcionales

Excelente rebote y tacto suave gracias a la laminación de espuma multicapa

La vejiga única de látex y la laminación textil mantienen su forma y ofrecen un rebote excepcional y retención de air

Adecuado para el uso de resina

NUEVO

SPECTRUM SYNERGY PRO

Art. 2001902

Talla 2, 3

01 gris/azul sueco



01



Excelente balón de entrenamiento y partido, compuesto de 30 paneles

Material superior suave y adherente con grabado Kempa para mayor agarre y excelente control de balón

Muy buen rebote con un tacto suave gracias a la capa de espuma adicional

La vejiga de látex conserva su forma y proporciona un rebote y una retención de aire excepcionales, al mismo tiempo

Adecuado para el uso de resina

NUEVO

SPECTRUM SYNERGY PLUS

Art. 2001914

Talla 0, 1, 2, 3

01 amarillo sueco/azul sueco



01



Excelente balón de juego

Material exterior suave y adherente con grabado Kempa, para mayor agarre y mejor control del balón

Muy buen rebote y tacto suave gracias al laminado de foam, multicapa.

Vejiga de látex con laminado textil, que conserva la forma y proporciona un rebote espectacular y retiene el aire al mismo tiempo

Adaptado para el uso de resina

NUEVO

BUTEO

Art. 2001903

Talla 2, 3

01 rojo/negro

PVC
FREE

01



Excelente balón de entrenamiento y partido, compuesto de 30 paneles

Material superior suave y adherente con grabado Kempa para mayor agarre y excelente control de balón

Muy buen rebote con un tacto suave gracias a la capa de espuma adicional

La vejiga de látex conserva su forma y proporciona un rebote y una retención de aire excepcionales, al mismo tiempo

Adecuado para el uso de resina

NUEVO

SPECTRUM SYNERGY PRIMO

Art. 2001915

Talla 0, 1, 2, 3

01 rojo/azul sueco

  PVC
FREE

01



Excelente pelota de entrenamiento

Material superior suave y adherente con relieve de Kempa para un mejor agarre y muy buen control del balón

Muy buen rebote y tacto, con una sensación cómoda gracias a su capa de espuma adicional

La vejiga de látex conserva su forma y proporciona un rebote sobresaliente y retención de aire al mismo tiempo

Adecuado para el uso de resina

NUEVO

GECKO

Art. 2001906

Talla 0, 1, 2, 3

01 gris/azul



01



Balón de entrenamiento resistente

Material superior adherente con relieve de Kempa para un mejor agarre y control del balón

Sensación cómoda en la mano, gracias a la laminación de espuma suave

La vejiga de látex conserva su forma y proporciona un rebote y retención de aire sobresalientes

Adecuado para el uso de resina

02



03



NUEVO

LEO

Art. 2001907

Talla 01 0, 1, 2, 3
02 0, 1, 2
03 0, 1, 2, 3

01 mint/negro, 02 bordeaux/negro, 03 azul/negro





01

Balón ligero de entrenamiento y juego, para niños

Material superior con grabado Kempa en relieve para un mejor agarre y control del balón

Sensación cómoda en la mano, gracias a la laminación de espuma suave

La vejiga de látex conserva su forma y proporciona un rebote y una retención de aire excepcionales, al mismo tiempo



02



03

NUEVO

TIRO

Art. 2001908

Talla Color **01** 00
Color **02** 0
Color **03** 1

01 naranja fluo/negro, **02** verde fluo/negro, **03** rojo/negro



PVC FREE LITE



01



02

Perfectamente adaptado para su uso en la arena

Gracias al exclusivo material de PVC, la superficie del balón es fácil de agarrar

El color en contraste proporciona al balón una fuerte percepción

SOFT BEACH

Art. 2001897

Talla Color **01** 2
Color **02** 3

01 rojo fluo, **02** azul fluo



PVC FREE



05

Balón de espuma suave y ligera

Especialmente adecuado para niños

Bajo riesgo de lesiones

Adecuado para la práctica en un entorno escolar

SOFT

Art. 2001894

Talla única

05 gris hielo / naranja pálido



PVC FREE



01

Bola de felpa en diseño de balonmano

muy ligero y suave

SOFT KIDS

Art. 2001896

Talla única

Material 100% poliéster

01 kempa azul/amarillo fluo



PVC FREE

02



Balón de 600 gr base

Buen agarre, larga duración

TRAINING 600

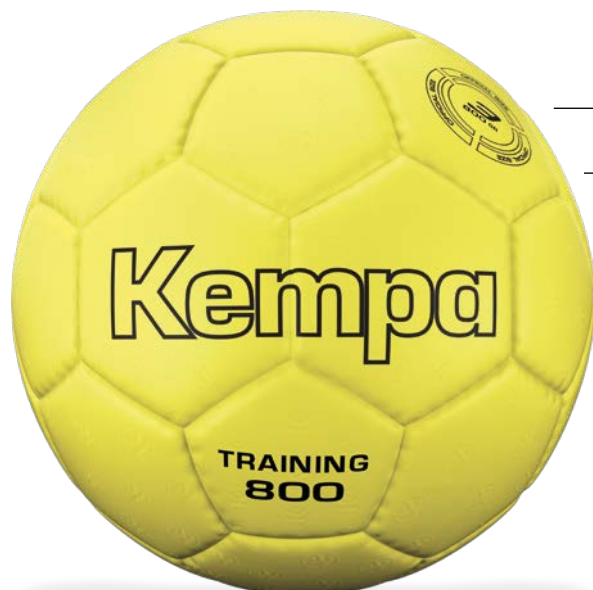
Art. 2001823

Talla 2

02 fluo amarillo

PVC
FREE

02



Balón de 800 gr base

Buen agarre, larga duración

TRAINING 800

Art. 2001824

Talla 3

02 fluo amarillo

PVC
FREE

Dealer

Alemania, Austria, Suiza

Germany

uhlsport GmbH
Klingenbachstrasse 3
72336 Balingen
Phone +497433 2680
Fax +497433 268194
Web www.kempa-sports.de
Mail germany@kempa-handball.com

Austria

uhlsport GmbH
Thomas Steingreß
Forchtenau 37
AUT 4971 Auroszmünster
Phone +436645324656
Web www.kempa-handball.de
Mail tsteingress@uhlsport.de

Switzerland

uhlsport Schweiz
Dorfstraße 19
CH 3465 Dürrenroth
Phone +41796455502
Fax +41629641029
Mail switzerland@kempa-handball.com

Francia

uhlsport France

Zone Athéna 2, 170 Impasse du Serpolet
FR 13704 La Ciotat Cedex
Phone +33442088030
Web www.uhlsportcompany.com
Mail uhlsportfr@uhlsport.fr

España

uhlsport Ibérica 2006 S.A.

Parque Tomás Caballero nº2
planta 5ª, oficina 8
EDIFICIO FUERTE EL PRINCIPE I
ES 31006 Pamplona - Navarra
Phone +34948206535
Fax +34948226376
Web www.uhlsportcompany.com
Mail info@uhlsport-iberica.com

Reino Unido

uhlsport UK

Klingenbachstraße 3
72336 Balingen
Phone +441993228708
Web www.uhlsport-uk.co.uk
Mail julie@uhlsportuk.com

Suecia

uhlsport Scandinavia AB

Ståhlbergsvägen 13
SE 63221 Eskilstuna
Phone +4616128860
Web www.uhlsportcompany.com
Mail sweden@kempa-handball.com

Benelux

uhlsport Benelux

Engelse Wandeling 2, K1G
BE 8500 KORTRIJK
Phone 0032 56224046
Mail alain@uhlsport.be
david@uhlsport.be
manuel.kremer@uhlsport.com
Web uhlsport.group/uhlsport-benelux/

International Sales

Si tiene preguntas o consultas sobre los mercados internacionales,
por favor contacte con internationalsales@uhlsport.de



Número de zapato

	KIDS															ADULTS													
	28	29	30	31	32	33	34	35	36	37	37½	38	38½	39	39½	40½	41	42	42½	43	44	44½	45	45½	46	47	48	49	50
EUROPA																													
USA	10	11	12	13	1	1½	2½	3	4	4½	5	5½	6	6½	7	7½	8	8½	9	9½	10	10½	11	11½	12	12½	13½	14½	15½
UK	10	10½	11½	12½	13½	1	2	2½	3½	4	4½	5	5½	6	6½	7	7½	8	8½	9	9½	10	10½	11	11½	12	13	14	15
JAPAN	16½	17½	18	18½	19	20	21	21½	22½	23	23½	23,7	24	24,5	25	25½	26	26½	27	27½	28	28½	29	29½	30	30½	31	32	33

Balones IHF Standard

Grupo de Edad	Edad	Talla del balón
Benjamines	menos de 6 años	00 (Talla no oficial)
Minis	6 – 8 años	0 (Talla no oficial)
Chicas jóvenes: C, D, E	8 – 14 años	1
Chicos Jóvenes: D, E	8 – 12 años	1
Chicas jóvenes: A, B	14 años en adelante	2
Chicos Jóvenes: C, B	12 – 16 años	2
Chicos jóvenes: A	16 años en adelante	3
Hombres	18 años en adelante	3

Index Calzado & Balones

Art.	Nombre	Página	Art.	Nombre	Página	Art.	Nombre	Página
2008520	WING LITE 2.0 BACK2COLOUR	5	2001914	SPECTRUM SYNERGY PLUS	25	2008590	ATTACK ONE 2.0	17
2001823	TRAINING 600	29	2001915	SPECTRUM SYNERGY PRIMO	26	2008630	ATTACK TWO 2.0	18
2001824	TRAINING 800	29	2008520	WING LITE 2.0	13	2008640	ATTACK 2.0 BACK2COLOUR	6
2001894	SOFT	28	2008530	WING LITE 2.0 WOMEN	5	2008640	ATTACK THREE 2.0	19
2001896	SOFT KIDS	28		BACK2COLOUR		2008650	ATTACK 2.0 WOMEN	7
2001897	SOFT BEACH	28	2008530	WING LITE 2.0 WOMEN	13		BACK2COLOUR	
2001902	SPECTRUM SYNERGY PRO	25	2008540	WING 2.0 BACK2COLOUR	6	2008650	ATTACK 2.0 WOMEN	18
2001903	BUTEO	26	2008540	WING 2.0	14	2008660	ATTACK 2.0 JUNIOR	7
2001906	GECKO	27	2008550	WING 2.0 WOMEN	14		BACK2COLOUR	
2001907	LEO	27	2008560	WING 2.0 JUNIOR BACK2COLOUR	7	2008660	ATTACK 2.0 JUNIOR	15
2001908	TIRO	28	2008560	WING 2.0 JUNIOR	15	2008670	ATTACK MID	20
			2008570	K-FLOAT	21	2008671	ATTACK PRO 2.0 WOMEN	17

Imprimir

uhlsport GmbH
Klingenbachstraße 3
72336 Balingen
Germany

Tel: +49 (0) 7433 268-0
Fax: +49 (0) 7433 268-194
E-Mail: info@uhlsport.com

Nos vemos en



kempa-sports.de

Fotografía: Marc Schäfer Photography, Alexander Mader

La ilustración en este catálogo se obtuvo en de las siguientes fuentes:

AFI Andreas Fischer	Mikeal Markai/Tobias	John Voermans
Alexander Mader	Jageteg	Boudewijn Bending
Sascha Klahn	Marcus Wilson	RD Riko Ribnica
ninostrauch	Jonas Bilberg	RD Slovan
Marc Fippel Fotografie	Lars Brorsson	Hlavní Týmová
Martin Deuring	Micael Carlsson	Fedor Mirnii
Aleš Cipot/Fotolens.si	Ida Pinholt	Mania Driga
Studio Fasching	SPORTIX	VITTA GALLERY
schiffleitner	Igor Fedoseev	
Wolfgang Pichler	Loridomedia	

Sujeto a cambios técnicos, errores, errores de impresión y cambios de precios. Sujeto a variaciones en el color de la impresión original por razones técnicas. La impresión y reproducción de este catálogo está autorizado solo con la autorización Express of Kempa® Enero 2023.

**Existencias limitadas.

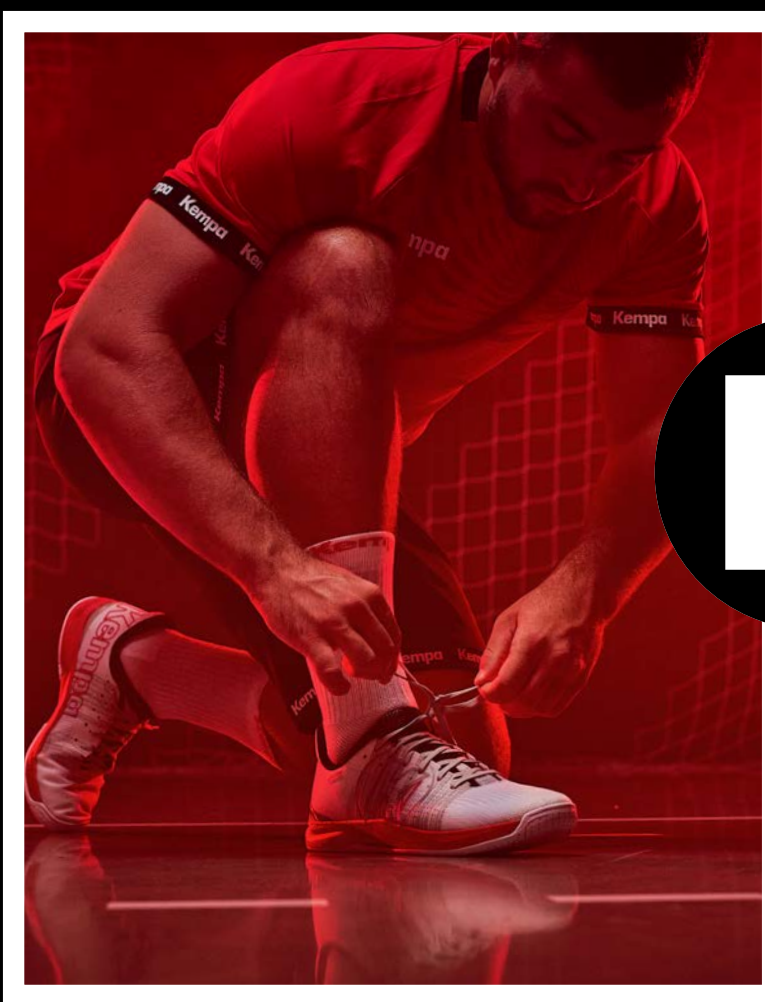
En aras de una mejor legibilidad, nos abstendremos de citar tanto el masculino como otras formas en ausencia de una formulación NUEVOtra en cuanto al género. Por lo tanto, las fórmulas masculinas elegidas se aplican sin restricciones también a los otros géneros.



Nuestros catálogos principales se imprimen con una innovadora solución de impresión UV que mejora la capacidad de reciclaje. Gracias al uso de una nueva gama cromática, la tinta de impresión se elimina más fácilmente en el proceso de reciclaje y la economía circular se optimiza.

Para la impresión utilizamos el papel Soporset Premium Offset, que ha sido certificado según la especificación para papel OCR (ISO 1831:1980), de alta opacidad, con volumen, etiqueta ecológica de la UE y FSC®.





W I N G



ATTACK



CALZADO & BALONES

SOLES BY MICHELIN

